



Администрация Мясниковского района ПОСТАНОВЛЕНИЕ

28.11.2025 г.

№ 1223

с. Чалтырь

Об установлении публичного сервитута

В соответствии с главой V.7 Земельного кодекса Российской Федерации, частью 2 статьи 3.3, статьей 3.6 Федерального закона от 25.10.2001 № 137-ФЗ «О введении в действие Земельного кодекса Российской Федерации», статьёй 15 Федерального закона от 06.10.2003 № 131-ФЗ «Об общих принципах организации местного самоуправления в Российской Федерации», Постановлением Правительства Российской Федерации от 24.02.2009 № 160 «О порядке установления охранных зон объектов электросетевого хозяйства и особых условий использования земельных участков, расположенных в границах таких зон», приказом Росреестра от 13.01.2021 № П/0004 «Об установлении требований к графическому описанию местоположения границ публичного сервитута, точности определения координат характерных точек границ публичного сервитута, формату электронного документа, содержащего указанные сведения», руководствуясь Уставом муниципального образования «Мясниковский район», на основании ходатайства ПАО «Россети Юг» от 17.10.2025, извещения Администрации Мясниковского района в информационно-телекоммуникационной сети «Интернет» www.amrto.ru от 21.10.2025 Администрация Мясниковского района

постановляет:

1. Установить публичный сервитут, в целях эксплуатации объектов электросетевого хозяйства, их неотъемлемых технологических частей, так как, указанные объекты необходимы для организации электроснабжения населения, подключения (технологического присоединения) к сетям инженерно-технического обеспечения (далее также - инженерные сооружения) ВЛ-35 кВ «Чалтырь–Петровка» (в соответствии с п.1 статьи 39.37 Земельного кодекса Российской Федерации) на земельные участки с кадастровыми номерами:

- 61:25:0600701:940(Ростовская область, р-н Мясниковский, Петровское сельское поселение);
- 61:25:0600701:605(Ростовская обл., р-н Мясниковский);
- 61:25:0600701:590(Ростовская обл., р-н Мясниковский);
- 61:25:0600701:589(Ростовская обл., р-н Мясниковский);
- 61:25:0600701:575(Ростовская обл., р-н Мясниковский);
- 61:25:0600701:571(Ростовская обл., р-н Мясниковский, сл. Петровка);
- 61:25:0600701:570(Ростовская обл., р-н Мясниковский);
- 61:25:0600701:543(Ростовская обл., р-н Мясниковский, на землях Петровского сельского поселения);
- 61:25:0600701:236(Ростовская область, р-н. Мясниковский, сл. Петровка);
- 61:25:0600701:162(Ростовская область, р-н Мясниковский, земли ПСХК «Александровский»);
- 61:25:0600701:132(Ростовская обл., р-н Мясниковский);
- 61:25:0600701:1203(Ростовская область, Мясниковский р-н);
- 61:25:0080101:582(Ростовская обл., р-н Мясниковский, с. Петровка юго-западная окраина);
- 61:25:0080101:18(Ростовская обл., р-н Мясниковский, сл. Петровка);
- ЕЗП 61:25:0600401:929((обособленный 61:25:0600401:930 Ростовская область, р-н. Мясниковский, с. Большие Салы);
- ЕЗП 61:25:0600401:928 ((обособленный 61:25:0600401:919 Ростовская обл., р-н Мясниковский);
- ЕЗП 61:25:0600401:926((обособленный 61:25:0600401:918 Ростовская обл., р-н Мясниковский);
- ЕЗП 61:25:0600401:871((обособленный 61:25:0600401:889 Ростовская обл., р-н Мясниковский. Земли колхоза «Дружба»);
- 61:25:0600401:8383(Ростовская область, р-н Мясниковский, на землях колхоза «Дружба»);
- 61:25:0600401:8382(Ростовская область, р-н Мясниковский, на землях колхоза «Дружба»);
- 61:25:0600401:8267(Ростовская область, Мясниковский район, земли колхоза «Дружба»);
- 61:25:0600401:8116(Ростовская область, Мясниковский район, земли колхоза «Дружба»);

- ЕЗП 61:25:0000000:119((обособленный 61:25:0600401:697 Ростовская обл., р-н Мясниковский, г. Ростов-на-Дону - г. Дебальцево (до границы Украины));
- 61:25:0600401:6595(Ростовская область, Мясниковский район, установлено относительно ориентира земли колхоза «Дружба»);
- 61:25:0600401:4707(Ростовская область, Мясниковский район, установлено относительно ориентира, расположенного в границах участка, на землях колхоза «Дружба», участок №2);
- 61:25:0600401:4706(Ростовская область, Мясниковский район, установлено относительно ориентира, расположенного в границах участка, на землях колхоза «Дружба», участок №1);
- 61:25:0600401:4013(Ростовская обл., р-н Мясниковский, Краснокрымское сельское поселение, на землях колхоза «Дружба»);
- 61:25:0600401:30580(Российская Федерация, Ростовская область, Мясниковский район, Краснокрымское сельское поселение);
- 61:25:0600401:30579(Российская Федерация, Ростовская область, Мясниковский район, Краснокрымское сельское поселение);
- 61:25:0600401:30578(Российская Федерация, Ростовская область, Мясниковский район, Краснокрымское сельское поселение);
- 61:25:0600401:29385(Российская Федерация, Ростовская область, Мясниковский р-н, Краснокрымское с/п);
- 61:25:0600401:29384(Российская Федерация, Ростовская область, Мясниковский р-н, Краснокрымское с/п);
- 61:25:0600401:2877(Ростовская обл., р-н Мясниковский, на землях колхоза «Дружба»);
- 61:25:0600401:28514(Ростовская область, Мясниковский м. район, с/п Краснокрымское);
- 61:25:0600401:28513(Ростовская область, Мясниковский м. район, с/п Краснокрымское);
- 61:25:0600401:28397(Ростовская область, Мясниковский м. р-н, с/п Краснокрымское);
- 61:25:0600401:28396(Ростовская область, Мясниковский м. р-н, с/п Краснокрымское);
- 61:25:0600401:27015(Ростовская область, Мясниковский р-н);
- 61:25:0600401:26912(Ростовская область, Мясниковский район);
- 61:25:0600401:2632(Ростовская область, Мясниковский район, Краснокрымское сельское поселение, на землях колхоза «Дружба»);
- 61:25:0600401:22(Ростовская обл., р-н Мясниковский);

- 61:25:0600401:2013(Ростовская обл., р-н Мясниковский, Краснокрымское с/п, на землях колхоза «Дружба»);
- 61:25:0600401:2012(Ростовская обл., р-н Мясниковский, Краснокрымское с/п, на землях колхоза «Дружба»);
- 61:25:0600401:2011(Ростовская обл., р-н Мясниковский, Краснокрымское с/п, на землях колхоза «Дружба»);
- 61:25:0600401:2010(Ростовская обл., р-н Мясниковский, Краснокрымское с/п, на землях колхоза «Дружба»);
- 61:25:0600401:2009(Ростовская обл., р-н Мясниковский, Краснокрымское с/п, на землях колхоза «Дружба»);
- ЕЗП 61:25:0000000:13((обособленный 61:25:0600401:20 Ростовская обл., р-н Мясниковский, земли колхоза «Дружба»);
- 61:25:0600401:1855(Ростовская обл., р-н Мясниковский);
- 61:25:0600401:1854(Ростовская обл., р-н Мясниковский);
- 61:25:0600401:1853(Ростовская обл., р-н Мясниковский);
- 61:25:0600401:1852(Ростовская обл., р-н Мясниковский);
- 61:25:0600401:1851(Ростовская обл., р-н Мясниковский);
- 61:25:0600401:1822(Ростовская обл., р-н Мясниковский);
- 61:25:0600401:1821(Ростовская обл., р-н Мясниковский);
- 61:25:0600401:1820(Ростовская обл., р-н Мясниковский);
- 61:25:0600401:1819(Ростовская обл., р-н Мясниковский);
- 61:25:0600401:1818(Ростовская обл., р-н Мясниковский);
- 61:25:0600401:1817(Ростовская обл., р-н Мясниковский);
- 61:25:0600401:1576(Ростовская обл., р-н Мясниковский);
- 61:25:0600401:1575(Ростовская обл., р-н Мясниковский);
- 61:25:0600401:1574(Ростовская обл., р-н Мясниковский);
- 61:25:0600401:1573(Ростовская обл., р-н Мясниковский);
- 61:25:0600401:1572(Ростовская обл., р-н Мясниковский);
- 61:25:0600401:1571(Ростовская обл., р-н Мясниковский);
- 61:25:0600401:1570(Ростовская обл., р-н Мясниковский);
- 61:25:0600401:1569(Ростовская обл., р-н Мясниковский);
- 61:25:0600401:1568(Ростовская обл., р-н Мясниковский);
- 61:25:0600401:1567(Ростовская обл., р-н Мясниковский);
- 61:25:0600401:1566(Ростовская обл., р-н Мясниковский);
- 61:25:0600401:1565(Ростовская обл., р-н Мясниковский);
- 61:25:0600401:1564(Ростовская обл., р-н Мясниковский);
- 61:25:0600401:1563(Ростовская обл., р-н Мясниковский);

- 61:25:0600401:1562(Ростовская обл., р-н Мясниковский);
- 61:25:0600401:1561(Ростовская обл., р-н Мясниковский);
- 61:25:0600401:1560(Ростовская обл., р-н Мясниковский);
- 61:25:0600401:1559(Ростовская обл., р-н Мясниковский);
- 61:25:0600401:1558(Ростовская обл., р-н Мясниковский);
- 61:25:0600401:1557(Ростовская обл., р-н Мясниковский);
- 61:25:0600401:1556(Ростовская обл., р-н Мясниковский);
- 61:25:0600401:1555(Ростовская обл., р-н Мясниковский);
- 61:25:0600401:1554(Ростовская обл., р-н Мясниковский);
- 61:25:0600401:1553(Ростовская обл., р-н Мясниковский);
- 61:25:0600401:1551(Ростовская обл., р-н Мясниковский);
- 61:25:0600401:14978(Ростовская область, Мясниковский р-н);
- 61:25:0600401:14418(Ростовская область, р-н Мясниковский, Краснокрымское с/п, на землях колхоза «Дружба»);
- 61:25:0600401:14417(Ростовская область, р-н Мясниковский, Краснокрымское с/п, на землях колхоза «Дружба»);
- 61:25:0600401:1291(Ростовская обл., р-н Мясниковский);
- 61:25:0600401:1290(Ростовская обл., р-н Мясниковский);
- 61:25:0600401:10586(Ростовская область, р-н Мясниковский, Ориентир Земли к-за «Дружба»);
- 61:25:0600401:10116(Ростовская область, р-н Мясниковский, Краснокрымское сельское поселение, ВЛ 35 кВ «Чалтырь-Петровка»);
- 61:25:0600204:4(Ростовская обл., р-н Мясниковский);
- 61:25:0600204:30(Ростовская обл., р-н Мясниковский);
- 61:25:0600201:994(Российская Федерация, Ростовская область, р-н Мясниковский, Крымское сельское поселение, с. Крым, ул. Маршала Жукова, 6);
- 61:25:0600201:975(Российская Федерация, Ростовская область, р-н Мясниковский, Крымское сельское поселение, земли колхоза имени Лукашина);
- 61:25:0600201:946(Россия, Ростовская область, р-н Мясниковский, с Крым, ул. Маршала Жукова, 38);
- 61:25:0600201:945(Россия, Ростовская область, р-н Мясниковский, с Крым, ул. Маршала Жукова, 40);
- 61:25:0600201:944(Россия, Ростовская область, р-н Мясниковский, с Крым, ул. Маршала Жукова, 42);
- 61:25:0600201:931(Ростовская область, Мясниковский район, земли колхоза имени Лукашина);
- 61:25:0600201:929(Ростовская область, Мясниковский район, Местоположение установлено относительно ориентира, расположенного в

границах участка. Почтовый адрес ориентира: Ростовская обл., р-н Мясниковский, земли колхоза имени Лукашина);

— 61:25:0600201:924(Ростовская область, р-н Мясниковский, земли колхоза имени Лукашина);

— 61:25:0600201:919(Ростовская область, р-н Мясниковский, земли колхоза имени Лукашина);

— 61:25:0600201:916(Ростовская область, р-н Мясниковский, земли колхоза имени Лукашина);

— 61:25:0600201:913(Ростовская область, р-н Мясниковский, земли колхоза имени Лукашина);

— 61:25:0600201:791(Ростовская область, р-н Мясниковский, Местоположение установлено относительно ориентира, расположенного в границах участка. Почтовый адрес ориентира: Ростовская обл., р-н Мясниковский, земли колхоза имени Лукашина);

— 61:25:0600201:789(Ростовская область, р-н Мясниковский, земли колхоза имени Лукашина);

— 61:25:0600201:778(Ростовская область, р-н Мясниковский, Местоположение установлено относительно ориентира, расположенного в границах участка. Почтовый адрес ориентира: Ростовская обл., р-н Мясниковский, земли колхоза имени Лукашина);

— 61:25:0600201:776(Ростовская область, р-н Мясниковский, земли колхоза имени Лукашина);

— 61:25:0600201:750(Ростовская область, р-н Мясниковский, Местоположение установлено относительно ориентира, расположенного в границах участка. Почтовый адрес ориентира: Ростовская обл., р-н Мясниковский, земли колхоза имени Лукашина);

— 61:25:0600201:706(Ростовская область, р-н Мясниковский, с/п Крымское);

— 61:25:0600201:559(Ростовская область, Мясниковский р-н, Крымское с/п);

— 61:25:0600201:531(Ростовская область, р-н Мясниковский, с. Крым, ул. Маршала Жукова, 28);

— 61:25:0600201:530(Ростовская область, р-н Мясниковский, с. Крым, ул. Маршала Жукова, 36);

— 61:25:0600201:526(Ростовская область, Мясниковский район, с. Крым, ул. Маршала Жукова, 34);

— 61:25:0600201:525(Ростовская область, р-н Мясниковский, с. Крым, ул. Маршала Жукова, 26);

- 61:25:0600201:521(Ростовская обл., р-н Мясниковский, с. Крым, ул. Маршала Жукова, 32);
- 61:25:0600201:517(Ростовская обл., р-н Мясниковский, с. Крым, ул. Маршала Жукова, 30);
- 61:25:0600201:45(Ростовская обл., р-н Мясниковский, земли колхоза имени Лукашина);
- 61:25:0600201:44(Ростовская обл., р-н Мясниковский)
- 61:25:0600201:42(Ростовская обл., р-н Мясниковский, земли колхоза им. Лукашина);
- 61:25:0600201:402(Ростовская область, Мясниковский район, с. Крым, ул. Маршала Жукова, 18);
- 61:25:0600201:395(Ростовская область, Мясниковский район, с. Крым, ул. Маршала Жукова, 22);
- 61:25:0600201:393(Ростовская область, Мясниковский район, с. Крым, ул. Маршала Жукова, 20);
- 61:25:0600201:359(Ростовская обл., р-н Мясниковский);
- 61:25:0600201:357(Ростовская обл., Мясниковский р-он., с. Крым, ул. Большесальская, 71-д);
- 61:25:0600201:355(Ростовская обл., р-н Мясниковский, с. Крым, ул. Большесальская, 77);
- 61:25:0600201:354(Ростовская область, Мясниковский район, с. Крым, ул. Большесальская, 73);
- ЕЗП 61:25:0600201:251((обособленный 61:25:0600201:335 Ростовская обл, р-н Мясниковский);
- ЕЗП 61:25:0000000:119((обособленный 61:25:0600201:330 Ростовская обл., р-н Мясниковский, г. Ростов-на-Дону - г. Дебальцево (до границы Украины));
- ЕЗП 61:25:0000000:16((обособленный 61:25:0600201:33 Ростовская обл, р-н Мясниковский);
- 61:25:0600201:326(Россия, Ростовская область, Муниципальный район Мясниковский, Калининское сельское поселение, земли колхоза имени Лукашина);
- 61:25:0600201:301(Ростовская обл., р-н Мясниковский);
- ЕЗП 61:25:0000000:16((обособленный 61:25:0600201:30 Ростовская обл, р-н Мясниковский);
- 61:25:0600201:275(Ростовская обл., р-н Мясниковский, в границах колхоза «Лукашина»);

- 61:25:0600201:274(Ростовская обл., р-н Мясниковский, в границах колхоза «Лукашина»);
- 61:25:0600201:272(Ростовская обл., р-н Мясниковский, в границах колхоза «Лукашина»);
- 61:25:0600201:264(Ростовская обл., р-н Мясниковский, в границах колхоза «Лукашина»);
- 61:25:0600201:256(Ростовская область, р-н Мясниковский, в границах колхоза «Лукашина»);
- ЕЗП 61:25:0000000:16((обособленный 61:25:0600201:25 Ростовская обл., р-н Мясниковский);
- 61:25:0600201:1935(Российская Федерация, Ростовская область, Мясниковский район, с Крым, ул. Маршала Жукова);
- 61:25:0600201:1934(Российская Федерация, Ростовская область, Мясниковский район, с Крым, ул. Маршала Жукова);
- 61:25:0600201:1804(Ростовская область, Мясниковский р-н);
- 61:25:0600201:1728(Ростовская обл., р-н Мясниковский);
- 61:25:0600201:164(Ростовская обл., р-н Мясниковский, Восточная окраина с. Крым, вдоль дороги с. Чалтырь-Б. Салы);
- 61:25:0600201:1600(Россия, Ростовская область, Мясниковский район, Крымское сельское поселение, 2 км + 700 м. на северо-восток от восточной окраины с. Крым, участок №2);
- 61:25:0600201:1451(Российская Федерация, Ростовская область, Мясниковский район, Крымское сельское поселение, с. Крым, ул. Согомояна, земельный участок 1);
- 61:25:0600201:1438(Ростовская область, Мясниковский р-н);
- 61:25:0600201:1414(Ростовская область, р-н Мясниковский, Местоположение установлено относительно ориентира, расположенного в границах участка. Почтовый адрес ориентира: Ростовская обл., р-н Мясниковский, земли колхоза имени Лукашина);
- 61:25:0600201:1156(Ростовская область, р-н Мясниковский, с. Крым);
- 61:25:0600201:1121(Ростовская область, р-н Мясниковский, Крымское сельское поселение, 2 км + 700 м. на северо-восток от восточной окраины с. Крым);
- ЕЗП 61:25:0000000:66 ((обособленный 61:25:0600201:112 Ростовская обл., р-н Мясниковский);
- 61:25:0600201:1081(Ростовская область, р-н Мясниковский, земли колхоза имени Лукашина);

- ЕЗП 61:25:0000000:119((обособленный 61:25:0600101:26 Ростовская обл., р-н Мясниковский, г. Ростов-на-Дону - г. Дебальцево (до границы Украины));
- 61:25:0201028:620(Российская Федерация, Ростовская область, Мясниковский р-н, Крымское сельское поселение, с. Крым, ул. 1-й тупик, земельный участок 11);
- 61:25:0201028:619(Российская Федерация, Ростовская область, Мясниковский р-н, Крымское сельское поселение, с. Крым, ул. 1-й тупик, земельный участок 11а);
- 61:25:0201028:607(Россия, Ростовская область, Мясниковский район, Крымское сельское поселение, с. Крым, ул. 1-й тупик, 19);
- 61:25:0201028:606(Российская Федерация, Ростовская область, муниципальный район Мясниковский, Крымское сельское поселение, с. Крым, ул. Секизяна, земельный участок 13а);
- 61:25:0201028:592(Россия, Ростовская область, Мясниковский район, Крымское сельское поселение, с. Крым, ул. Ялтыряна, 32);
- 61:25:0201028:591(Россия, Ростовская область, Мясниковский район, Крымское сельское поселение, с. Крым, ул. Ялтыряна, 34в);
- 61:25:0201028:584(Россия, Ростовская область, Мясниковский район, Крымское сельское поселение, с. Крым, ул. Ялтыряна, 34);
- 61:25:0201028:580(Россия, Ростовская обл, Мясниковский р-н, Крымское сельское поселение, с.Крым, ул. Ялтыряна, 34а);
- 61:25:0201028:579(Россия, Ростовская обл., Мясниковский р-н, Крымское сельское поселение, с. Крым, ул. Ялтыряна, 34б);
- 61:25:0201028:576(Российская Федерация, Ростовская область, Мясниковский район, с Крым, ул. 13-я Линия, 26в);
- 61:25:0201028:55(Ростовская область, р-н Мясниковский, с Крым, туп 1-й, д 1-А);
- 61:25:0201028:53(Ростовская область, р-н Мясниковский, с Крым, туп 1-й, д 3);
- 61:25:0201028:50(Ростовская область, р-н Мясниковский, с Крым, туп 1-й, д 15);
- 61:25:0201028:48(Ростовская обл., р-н Мясниковский, с. Крым, ул. Ялтыряна, 36);
- 61:25:0201028:43(Ростовская обл., р-н Мясниковский, с. Крым, туп. 1-ый, участок 13);
- 61:25:0201028:355(Россия, Ростовская область, Мясниковский район, Крымское сельское поселение, с. Крым, ул. 1-й туп, 21);

- 61:25:0201028:323(Россия, Ростовская область, Мясниковский район, с.Крым, ул. 1-й тупик, 19-а);
- 61:25:0201028:317(346812, Российская Федерация, Ростовская область, Мясниковский район, Крымское сельское поселение, с. Крым, ул. 1-й тупик, 25);
- 61:25:0201028:3(Ростовская обл, р-н Мясниковский, с Крым, 1-й тупик, 9);
- 61:25:0201028:298(Ростовская область, р-н Мясниковский, с. Крым, ул. 13-я линия, 23);
- 61:25:0201028:297(Ростовская область, р-н Мясниковский, с. Крым, ул. Ялтыряна, 45);
- 61:25:0201028:296(Ростовская обл., р-н Мясниковский, Крымское сельское поселение, с. Крым, ул. Секизяна, 15-а);
- 61:25:0201028:286(Ростовская область, Мясниковский район, с. Крым, ул. Ялтыряна, 40);
- 61:25:0201028:231(Ростовская обл., Мясниковский район, с. Крым, ул. Ялтыряна, 30);
- 61:25:0201028:204(Ростовская обл., р-н Мясниковский, с. Крым, ул. 1-й тупик, 17-а);
- 61:25:0201028:203(Ростовская обл., р-н Мясниковский, с. Крым, ул. 1-й тупик, 17-б);
- 61:25:0201028:202(Ростовская обл., р-н Мясниковский, с. Крым, ул.1-й тупик, 17);
- 61:25:0201028:19(Ростовская обл., р-н Мясниковский, с Крым, ул. Ялтыряна, 38);
- 61:25:0201028:17(Ростовская область, р-н Мясниковский, с Крым, туп 1-й, уч. 7);
- 61:25:0201028:103(Ростовская обл., р-н Мясниковский, с. Крым, 1-й тупик, участок 23);
- 61:25:0201022:109(обл. Ростовская, р-н Мясниковский, с. Крым, туп. 1-ый, участок 5);
- 61:25:0201025:104(Ростовская обл., р-н Мясниковский, с. Крым, ул. 11-я линия, 1-к);
- 61:25:0201019:686(Ростовская область, р-н Мясниковский, Крымское сельское поселение, с. Крым, ул. Ленина, 82);
- 61:25:0101335:58(Ростовская обл., р-н Мясниковский, с Чалтырь, ул. Новостроек, 1-а);

- 61:25:0101335:57(Ростовская область, Мясниковский район, с. Чалтырь, ул. Новостроек, 1-в);
- 61:25:0101335:414(Ростовская область, Мясниковский р-н, с. Чалтырь, ул. Новостроек, д 1-д);
- 61:25:0101335:184(Российская Федерация, Ростовская область, Мясниковский район, с. Чалтырь, ул. Новостроек, 1-е);
- 61:25:0101335:177(Ростовская обл., Мясниковский р-н, с. Чалтырь);
- 61:25:0101335:176(Ростовская обл., Мясниковский р-н, с. Чалтырь);
- 61:25:0101335:140(Ростовская обл., р-н Мясниковский, Чалтырский, с. Чалтырь, ул. Новостроек, 1-б);
- 61:25:0000000:5942(Ростовская обл., Мясниковский р-н, с. Чалтырь);
- 61:25:0600201:1996(Ростовская область, Мясниковский р-н);
- 61:25:0000000:61(Местоположение установлено относительно ориентира, расположенного в границах участка. Почтовый адрес ориентира: Ростовская область, Мясниковский район);
- 61:25:0000000:6586(Ростовская область, Мясниковский р-н);
- 61:25:0000000:5930(Ростовская область, Мясниковский р-н, с. Крым);
- 61:25:0600201:1997(Ростовская область, Мясниковский р-н);
- 61:25:0000000:6453(Ростовская область, р-н Мясниковский, с. Крым, ул. 11-я линия);
- 61:25:0000000:5932(Ростовская область, Мясниковский р-н, с. Крым);
- 61:25:0600201:248(Ростовская обл., р-н Мясниковский, в границах колхоза «Лукашина»);
- 61:25:0600201:277(Местоположение установлено относительно ориентира, расположенного в границах участка. Ориентир в границах колхоза «Лукашина». Почтовый адрес ориентира: Ростовская обл., р-н Мясниковский);
- 61:25:0600201:257(Местоположение установлено относительно ориентира, расположенного в границах участка. Ориентир в границах колхоза «Лукашина». Почтовый адрес ориентира: Ростовская обл., р-н Мясниковский);
- 61:25:0600201:300(Ростовская обл., р-н Мясниковский, в границах колхоза «Лукашина»);
- 61:25:0000000:5933(Ростовская область, Мясниковский р-н, Крымское с/п);

— 61:25:0000000:5875(Ростовская область, Мясниковский район, с. Крым, ул. Согомояна);

— 61:25:0000000:5934(Ростовская область, Мясниковский р-н, с. Крым);

— 61:25:0201025:466(Российская Федерация, Ростовская область, муниципальный район Мясниковский, Крымское сельское поселение, с. Крым, ул. 1-й тупик, земельный участок 1);

— 61:25:0000000:5938(Ростовская область, р-н Мясниковский, с. Крым);

— 61:25:0201025:465(Российская Федерация, Ростовская область, муниципальный район Мясниковский, Крымское сельское поселение, с. Крым, ул. 1-й тупик, земельный участок 1б);

— 61:25:0000000:54(Местоположение установлено относительно ориентира, расположенного в границах участка. Почтовый адрес ориентира: Ростовская область, Мясниковский район) и в границах согласно приложению №1 к настоящему постановлению.

2. Сведения о лице, на основании ходатайства которого принято решение об установлении публичного сервитута: Публичное акционерное общество «Россети Юг» (далее - обладатель публичного сервитута).

3. Установить срок действия публичного сервитута - 49 (сорок девять) лет.

4. Установить, что срок, в течение которого использование земельных участков, в отношении которых установлен публичный сервитут, и (или) расположенных на них объектов недвижимого имущества в соответствии с их разрешенным использованием будет невозможно или существенно затруднено в связи с осуществлением публичного сервитута, составляет не более трех месяцев для земельных участков, предназначенных для жилищного строительства, в том числе индивидуального жилищного строительства, ведения личного подсобного хозяйства, садоводства, огородничества или одного года в отношении иных земельных участков.

5. Порядок установления зон с особыми условиями использования территорий и содержание ограничений прав на земельные участки в границах таких зон определены в соответствии с постановлением Правительства Российской Федерации от 24.02.2009 №160 «О порядке установления охранных зон объектов электросетевого хозяйства и особых условий использования земельных участков, расположенных в границах таких зон».

6. Плата за публичный сервитут.

6.1. Плата за публичный сервитут рассчитывается пропорционально площади земельного участка и (или) земель в установленных границах публичного сервитута.

6.2. Плата за публичный сервитут в отношении земельных участков, находящихся в государственной или муниципальной собственности и не

предоставленных гражданам или юридическим лицам, устанавливается в размере 0,01 процента кадастровой стоимости таких земельных участков за каждый год использования этих земельных участков, но не менее чем 0,1 процента кадастровой стоимости земельных участков, обремененных публичным сервитутом, за весь срок сервитута.

6.3. Если в отношении земельных участков и (или) земель кадастровая стоимость не определена, размер платы за публичный сервитут рассчитывается в соответствии с подпунктом 6.2 пункта 6 настоящего постановления, исходя из среднего уровня кадастровой стоимости земельных участков по муниципальному району.

6.4. Плата за публичный сервитут, установленный в отношении земельных участков, находящихся в государственной или муниципальной собственности и не обремененных правами третьих лиц, вносится обладателем публичного сервитута единовременным платежом не позднее шести месяцев со дня вступления в силу настоящего постановления.

7. Обладателю публичного сервитута установить график проведения работ при осуществлении деятельности, для обеспечения которой устанавливается публичный сервитут, в отношении земельных участков, находящихся в государственной или муниципальной собственности и не предоставленных гражданам и юридическим лицам.

8. Отделу имущественных и земельных отношений Администрации Мясниковского района в течение пяти рабочих дней со дня вступления в силу настоящего постановления обеспечить:

8.1. Размещение настоящего постановления на официальном сайте Администрации Мясниковского района в информационно-телекоммуникационной сети «Интернет».

8.2. Направление копии настоящего постановления в орган регистрации прав.

8.3. Направление обладателю публичного сервитута копии настоящего постановления, а также сведений о лицах, являющихся правообладателями земельных участков, в отношении которых установлен публичный сервитут.

9. Обладателю публичного сервитута:

9.1. Привести земельные участки, в отношении которых установлен публичный сервитут, в состояние, пригодное для использования в соответствии с видом разрешенного использования, в сроки, предусмотренные пунктом 8 статьи 39.50 Земельного кодекса Российской Федерации.

9.2. Осуществить расчет платы за публичный сервитут, установленный в отношении земельных участков, находящихся в государственной или муниципальной собственности и не обремененных правами третьих лиц, в соответствии с пунктом 6 настоящего постановления.

9.3. Производить планово-предупредительный ремонт капитальный ремонт объектов электросетевого хозяйства с предварительным уведомлением собственников, землепользователей, землевладельцев, арендаторов земельных участков на металлических и (или) железобетонных опорах не реже одного раза

в двенадцать лет, на воздушных линиях электропередачи с деревянными опорами не реже одного раза в шесть лет.

10. Публичный сервитут считается установленным со дня внесения сведений о нем в Единый государственный реестр недвижимости.

11. Настоящее постановление вступает в силу со дня его официального опубликования.

12. Контроль за исполнением настоящего постановления возложить на главного архитектора Администрации Мясниковского района Харахашяна А.Р. и заместителя главы Администрации Мясниковского района Хатламаджиян В.Х. по курируемым направлениям.

Глава Администрации
Мясниковского района

А.М. Торпуджиян

Приложение
к постановлению
Администрации
Мясниковского района
от 28.11.2025 № 1223

ГРАФИЧЕСКОЕ ОПИСАНИЕ
местоположения границ публичного сервитута

ВЛ-35 кВ «Чалтырь–Петровка»
(наименование объекта, местоположение границ которого описано (далее - объект))

Раздел 1

Сведения об объекте		
№ п/п	Характеристики объекта	Описание характеристик
1	2	3
1	Местоположение объекта	Ростовская область, район Мясниковский
2	Площадь объекта +/- величина погрешности определения площади (Р+/- Дельта Р)	966245 кв.м ± 217.51 кв.м
3	Иные характеристики объекта	Публичный сервитут устанавливается в целях эксплуатации объекта электросетевого хозяйства ВЛ-35 кВ «Чалтырь–Петровка» (в соответствии со статьей 3.6 Федерального закона от 25 октября 2001 г. № 137-ФЗ «О введении в действие Земельного кодекса Российской Федерации»); Срок установления публичного сервитута - сорок девять лет (согласно п.1 ст. 39.45 ЗК РФ).

Раздел 2

Сведения о местоположении границ объекта					
1. Система координат <u>МСК-61, зона 1</u>					
2. Сведения о характерных точках границ объекта					
Обозначение характерных точек границ	Координаты, м		Метод определения координат характерной точки	Средняя квадратическая погрешность положения характерной точки (M _t), м	Описание обозначения точки местности (при наличии)
	X	Y			
1	2	3	4	5	6
1	451514.13	1408894.48	Метод спутниковых геодезических измерений (определений)	0.10	–
2	451544.15	1409037.22	Метод спутниковых геодезических измерений (определений)	0.10	–

3	451595.87	1409298.75	Метод спутниковых геодезических измерений (определений)	0.10	–
4	451619.91	1409420.01	Метод спутниковых геодезических измерений (определений)	0.10	–
5	451773.65	1409481.06	Метод спутниковых геодезических измерений (определений)	0.10	–
6	451751.21	1409508.73	Метод спутниковых геодезических измерений (определений)	0.10	–
7	451590.11	1409444.77	Метод спутниковых геодезических измерений (определений)	0.10	–
8	451563.69	1409305.16	Метод спутниковых геодезических измерений (определений)	0.10	–
9	451512.03	1409043.90	Метод спутниковых геодезических измерений (определений)	0.10	–
10	451487.13	1408931.01	Метод спутниковых геодезических измерений (определений)	0.10	–
11	451433.97	1408934.82	Метод спутниковых геодезических измерений (определений)	0.10	–
12	451318.41	1408943.72	Метод спутниковых геодезических измерений (определений)	0.10	–
13	451197.27	1408989.03	Метод спутниковых геодезических измерений (определений)	0.10	–
14	451065.59	1409039.34	Метод спутниковых геодезических измерений (определений)	0.10	–
15	450666.00	1409192.52	Метод спутниковых геодезических измерений (определений)	0.10	–
16	450538.66	1409239.62	Метод спутниковых геодезических измерений (определений)	0.10	–
17	450327.23	1409320.14	Метод спутниковых геодезических измерений (определений)	0.10	–
18	450273.03	1409340.74	Метод спутниковых геодезических измерений (определений)	0.10	–
19	450177.14	1409405.04	Метод спутниковых геодезических измерений (определений)	0.10	–

20	450041.34	1409491.98	Метод спутниковых геодезических измерений (определений)	0.10	–
21	449544.83	1409819.45	Метод спутниковых геодезических измерений (определений)	0.10	–
22	449001.49	1410173.75	Метод спутниковых геодезических измерений (определений)	0.10	–
23	448794.83	1410310.21	Метод спутниковых геодезических измерений (определений)	0.10	–
24	448578.00	1410452.73	Метод спутниковых геодезических измерений (определений)	0.10	–
25	448165.98	1410721.71	Метод спутниковых геодезических измерений (определений)	0.10	–
26	448006.88	1410825.78	Метод спутниковых геодезических измерений (определений)	0.10	–
27	447548.94	1411126.19	Метод спутниковых геодезических измерений (определений)	0.10	–
28	447480.84	1411170.49	Метод спутниковых геодезических измерений (определений)	0.10	–
29	447483.94	1411284.97	Метод спутниковых геодезических измерений (определений)	0.10	–
30	447491.95	1411649.43	Метод спутниковых геодезических измерений (определений)	0.10	–
31	447494.95	1411780.05	Метод спутниковых геодезических измерений (определений)	0.10	–
32	447499.51	1411926.59	Метод спутниковых геодезических измерений (определений)	0.10	–
33	447356.21	1411928.97	Метод спутниковых геодезических измерений (определений)	0.10	–
34	447225.32	1411929.00	Метод спутниковых геодезических измерений (определений)	0.10	–
35	446672.64	1411937.03	Метод спутниковых геодезических измерений (определений)	0.10	–
36	445894.73	1411947.06	Метод спутниковых геодезических измерений (определений)	0.10	–

37	445648.07	1411948.76	Метод спутниковых геодезических измерений (определений)	0.10	–
38	445513.47	1411951.98	Метод спутниковых геодезических измерений (определений)	0.10	–
39	445440.09	1412033.33	Метод спутниковых геодезических измерений (определений)	0.10	–
40	445340.25	1412143.78	Метод спутниковых геодезических измерений (определений)	0.10	–
41	445153.68	1412350.20	Метод спутниковых геодезических измерений (определений)	0.10	–
42	445059.36	1412454.19	Метод спутниковых геодезических измерений (определений)	0.10	–
43	444964.20	1412550.57	Метод спутниковых геодезических измерений (определений)	0.10	–
44	444660.57	1412833.50	Метод спутниковых геодезических измерений (определений)	0.10	–
45	444352.65	1413116.61	Метод спутниковых геодезических измерений (определений)	0.10	–
46	444256.20	1413211.05	Метод спутниковых геодезических измерений (определений)	0.10	–
47	443990.90	1413481.80	Метод спутниковых геодезических измерений (определений)	0.10	–
48	443810.77	1413664.05	Метод спутниковых геодезических измерений (определений)	0.10	–
49	443705.35	1413771.40	Метод спутниковых геодезических измерений (определений)	0.10	–
50	443610.79	1413870.16	Метод спутниковых геодезических измерений (определений)	0.10	–
51	443226.20	1414259.04	Метод спутниковых геодезических измерений (определений)	0.10	–
52	442729.74	1414766.54	Метод спутниковых геодезических измерений (определений)	0.10	–
53	442627.35	1414869.33	Метод спутниковых геодезических измерений (определений)	0.10	–

54	442416.80	1415085.18	Метод спутниковых геодезических измерений (определений)	0.10	–
55	442228.76	1415275.77	Метод спутниковых геодезических измерений (определений)	0.10	–
56	442031.35	1415478.57	Метод спутниковых геодезических измерений (определений)	0.10	–
57	441622.73	1415895.77	Метод спутниковых геодезических измерений (определений)	0.10	–
58	441436.95	1416084.30	Метод спутниковых геодезических измерений (определений)	0.10	–
59	441343.74	1416180.85	Метод спутниковых геодезических измерений (определений)	0.10	–
60	440678.99	1416860.15	Метод спутниковых геодезических измерений (определений)	0.10	–
61	440485.83	1417059.59	Метод спутниковых геодезических измерений (определений)	0.10	–
62	440386.73	1417160.65	Метод спутниковых геодезических измерений (определений)	0.10	–
63	440318.18	1417233.30	Метод спутниковых геодезических измерений (определений)	0.10	–
64	440185.52	1417369.50	Метод спутниковых геодезических измерений (определений)	0.10	–
65	440106.32	1417447.74	Метод спутниковых геодезических измерений (определений)	0.10	–
66	439922.84	1417635.75	Метод спутниковых геодезических измерений (определений)	0.10	–
67	439849.28	1417711.24	Метод спутниковых геодезических измерений (определений)	0.10	–
68	439827.30	1417713.50	Метод спутниковых геодезических измерений (определений)	0.10	–
69	439810.65	1417751.58	Метод спутниковых геодезических измерений (определений)	0.10	–
70	439759.97	1417803.66	Метод спутниковых геодезических измерений (определений)	0.10	–

71	439474.59	1418096.31	Метод спутниковых геодезических измерений (определений)	0.10	–
72	439188.40	1418387.51	Метод спутниковых геодезических измерений (определений)	0.10	–
73	439003.68	1418584.11	Метод спутниковых геодезических измерений (определений)	0.10	–
74	438241.03	1419387.36	Метод спутниковых геодезических измерений (определений)	0.10	–
75	438056.88	1419583.18	Метод спутниковых геодезических измерений (определений)	0.10	–
76	437693.13	1419964.82	Метод спутниковых геодезических измерений (определений)	0.10	–
77	437598.81	1420065.84	Метод спутниковых геодезических измерений (определений)	0.10	–
78	437471.30	1420132.03	Метод спутниковых геодезических измерений (определений)	0.10	–
79	437413.91	1420161.92	Метод спутниковых геодезических измерений (определений)	0.10	–
80	437342.25	1420199.22	Метод спутниковых геодезических измерений (определений)	0.10	–
81	437211.23	1420143.49	Метод спутниковых геодезических измерений (определений)	0.10	–
82	436964.60	1420039.05	Метод спутниковых геодезических измерений (определений)	0.10	–
83	436839.72	1419986.16	Метод спутниковых геодезических измерений (определений)	0.10	–
84	436730.28	1419896.24	Метод спутниковых геодезических измерений (определений)	0.10	–
85	436205.32	1419469.95	Метод спутниковых геодезических измерений (определений)	0.10	–
86	436096.38	1419383.18	Метод спутниковых геодезических измерений (определений)	0.10	–
87	436002.44	1419488.43	Метод спутниковых геодезических измерений (определений)	0.10	–

88	435894.88	1419609.15	Метод спутниковых геодезических измерений (определений)	0.10	–
89	435780.03	1419738.69	Метод спутниковых геодезических измерений (определений)	0.10	–
90	435651.35	1419666.05	Метод спутниковых геодезических измерений (определений)	0.10	–
91	435416.75	1419535.98	Метод спутниковых геодезических измерений (определений)	0.10	–
92	435298.56	1419470.37	Метод спутниковых геодезических измерений (определений)	0.10	–
93	435182.38	1419402.48	Метод спутниковых геодезических измерений (определений)	0.10	–
94	434918.86	1419254.81	Метод спутниковых геодезических измерений (определений)	0.10	–
95	434826.90	1419205.83	Метод спутниковых геодезических измерений (определений)	0.10	–
96	434719.50	1419089.37	Метод спутниковых геодезических измерений (определений)	0.10	–
97	434520.99	1418873.76	Метод спутниковых геодезических измерений (определений)	0.10	–
98	434409.26	1418752.98	Метод спутниковых геодезических измерений (определений)	0.10	–
99	434210.11	1418761.32	Метод спутниковых геодезических измерений (определений)	0.10	–
100	434104.53	1418767.56	Метод спутниковых геодезических измерений (определений)	0.10	–
101	434003.75	1418770.80	Метод спутниковых геодезических измерений (определений)	0.10	–
102	433864.03	1418778.21	Метод спутниковых геодезических измерений (определений)	0.10	–
103	433492.22	1418799.39	Метод спутниковых геодезических измерений (определений)	0.10	–
104	432926.23	1418831.82	Метод спутниковых геодезических измерений (определений)	0.10	–

105	432253.30	1418866.98	Метод спутниковых геодезических измерений (определений)	0.10	–
106	432112.39	1418875.29	Метод спутниковых геодезических измерений (определений)	0.10	–
107	432057.54	1418782.86	Метод спутниковых геодезических измерений (определений)	0.10	–
108	431209.32	1417360.56	Метод спутниковых геодезических измерений (определений)	0.10	–
109	431173.04	1417301.63	Метод спутниковых геодезических измерений (определений)	0.10	–
110	431116.93	1417248.81	Метод спутниковых геодезических измерений (определений)	0.10	–
111	430818.42	1416966.21	Метод спутниковых геодезических измерений (определений)	0.10	–
112	430718.45	1416871.65	Метод спутниковых геодезических измерений (определений)	0.10	–
113	430150.35	1416334.41	Метод спутниковых геодезических измерений (определений)	0.10	–
114	430049.50	1416240.51	Метод спутниковых геодезических измерений (определений)	0.10	–
115	430102.92	1416187.03	Метод спутниковых геодезических измерений (определений)	0.10	–
116	430006.10	1416187.39	Метод спутниковых геодезических измерений (определений)	0.10	–
117	429923.22	1416186.68	Метод спутниковых геодезических измерений (определений)	0.10	–
118	429923.26	1416153.99	Метод спутниковых геодезических измерений (определений)	0.10	–
119	430006.10	1416154.59	Метод спутниковых геодезических измерений (определений)	0.10	–
120	430186.04	1416151.95	Метод спутниковых геодезических измерений (определений)	0.10	–
121	430098.28	1416239.79	Метод спутниковых геодезических измерений (определений)	0.10	–

122	430172.80	1416310.51	Метод спутниковых геодезических измерений (определений)	0.10	–
123	430741.83	1416848.64	Метод спутниковых геодезических измерений (определений)	0.10	–
124	430840.91	1416942.33	Метод спутниковых геодезических измерений (определений)	0.10	–
125	431139.49	1417224.99	Метод спутниковых геодезических измерений (определений)	0.10	–
126	431199.69	1417279.95	Метод спутниковых геодезических измерений (определений)	0.10	–
127	431237.46	1417343.71	Метод спутниковых геодезических измерений (определений)	0.10	–
128	432085.77	1418766.16	Метод спутниковых геодезических измерений (определений)	0.10	–
129	432130.95	1418840.27	Метод спутниковых геодезических измерений (определений)	0.10	–
130	432251.55	1418834.23	Метод спутниковых геодезических измерений (определений)	0.10	–
131	432924.48	1418799.06	Метод спутниковых геодезических измерений (определений)	0.10	–
132	433490.58	1418766.63	Метод спутниковых геодезических измерений (определений)	0.10	–
133	433862.29	1418745.45	Метод спутниковых геодезических измерений (определений)	0.10	–
134	434002.01	1418738.04	Метод спутниковых геодезических измерений (определений)	0.10	–
135	434103.51	1418734.78	Метод спутниковых геодезических измерений (определений)	0.10	–
136	434208.25	1418728.58	Метод спутниковых геодезических измерений (определений)	0.10	–
137	434423.59	1418718.27	Метод спутниковых геодезических измерений (определений)	0.10	–
138	434545.22	1418851.65	Метод спутниковых геодезических измерений (определений)	0.10	–

139	434743.73	1419067.26	Метод спутниковых геодезических измерений (определений)	0.10	–
140	434848.00	1419178.59	Метод спутниковых геодезических измерений (определений)	0.10	–
141	434934.54	1419225.99	Метод спутниковых геодезических измерений (определений)	0.10	–
142	435198.54	1419373.93	Метод спутниковых геодезических измерений (определений)	0.10	–
143	435315.08	1419442.04	Метод спутниковых геодезических измерений (определений)	0.10	–
144	435432.72	1419507.33	Метод спутниковых геодезических измерений (определений)	0.10	–
145	435667.47	1419637.48	Метод спутниковых геодезических измерений (определений)	0.10	–
146	435772.83	1419695.78	Метод спутниковых геодезических измерений (определений)	0.10	–
147	435870.53	1419587.19	Метод спутниковых геодезических измерений (определений)	0.10	–
148	435977.99	1419466.56	Метод спутниковых геодезических измерений (определений)	0.10	–
149	436092.40	1419336.27	Метод спутниковых геодезических измерений (определений)	0.10	–
150	436226.01	1419444.49	Метод спутниковых геодезических измерений (определений)	0.10	–
151	436750.97	1419870.78	Метод спутниковых геодезических измерений (определений)	0.10	–
152	436857.50	1419956.80	Метод спутниковых геодезических измерений (определений)	0.10	–
153	436977.60	1420008.94	Метод спутниковых геодезических измерений (определений)	0.10	–
154	437223.89	1420113.23	Метод спутниковых геодезических измерений (определений)	0.10	–
155	437340.68	1420161.71	Метод спутниковых геодезических измерений (определений)	0.10	–

156	437398.25	1420131.75	Метод спутниковых геодезических измерений (определений)	0.10	–
157	437456.64	1420102.69	Метод спутниковых геодезических измерений (определений)	0.10	–
158	437577.98	1420038.39	Метод спутниковых геодезических измерений (определений)	0.10	–
159	437669.38	1419942.20	Метод спутниковых геодезических измерений (определений)	0.10	–
160	438033.23	1419560.46	Метод спутниковых геодезических измерений (определений)	0.10	–
161	438217.27	1419364.74	Метод спутниковых геодезических измерений (определений)	0.10	–
162	438979.92	1418561.49	Метод спутниковых геодезических измерений (определений)	0.10	–
163	439164.54	1418365.00	Метод спутниковых геодезических измерений (определений)	0.10	–
164	439451.23	1418073.27	Метод спутниковых геодезических измерений (определений)	0.10	–
165	439736.61	1417780.62	Метод спутниковых геодезических измерений (определений)	0.10	–
166	439781.89	1417732.49	Метод спутниковых геодезических измерений (определений)	0.10	–
167	439804.09	1417681.71	Метод спутниковых геодезических измерений (определений)	0.10	–
168	439833.70	1417678.67	Метод спутниковых геодезических измерений (определений)	0.10	–
169	439899.58	1417612.62	Метод спутниковых геодезических измерений (определений)	0.10	–
170	440082.44	1417425.25	Метод спутниковых геодезических измерений (определений)	0.10	–
171	440162.46	1417346.17	Метод спутниковых геодезических измерений (определений)	0.10	–
172	440294.73	1417210.37	Метод спутниковых геодезических измерений (определений)	0.10	–

173	440362.97	1417138.04	Метод спутниковых геодезических измерений (определений)	0.10	–
174	440462.37	1417036.65	Метод спутниковых геодезических измерений (определений)	0.10	–
175	440655.63	1416837.12	Метод спутниковых геодезических измерений (определений)	0.10	–
176	441320.28	1416157.92	Метод спутниковых геодезических измерений (определений)	0.10	–
177	441413.79	1416061.08	Метод спутниковых геодезических измерений (определений)	0.10	–
178	441599.47	1415872.64	Метод спутниковых геодезических измерений (определений)	0.10	–
179	442007.89	1415455.65	Метод спутниковых геодезических измерений (определений)	0.10	–
180	442205.30	1415252.85	Метод спутниковых геодезических измерений (определений)	0.10	–
181	442393.44	1415062.15	Метод спутниковых геодезических измерений (определений)	0.10	–
182	442603.89	1414846.40	Метод спутниковых геодезических измерений (определений)	0.10	–
183	442706.28	1414743.61	Метод спутниковых геодезических измерений (определений)	0.10	–
184	443202.64	1414236.22	Метод спутниковых геодезических измерений (определений)	0.10	–
185	443587.43	1413847.14	Метод спутниковых геодезических измерений (определений)	0.10	–
186	443681.81	1413748.57	Метод спутниковых геодезических измерений (определений)	0.10	–
187	443787.44	1413641.00	Метод спутниковых геодезических измерений (определений)	0.10	–
188	443967.54	1413458.77	Метод спутниковых геодезических измерений (определений)	0.10	–
189	444232.88	1413187.98	Метод спутниковых геодезических измерений (определений)	0.10	–

190	444329.79	1413093.09	Метод спутниковых геодезических измерений (определений)	0.10	–
191	444638.31	1412809.41	Метод спутниковых геодезических измерений (определений)	0.10	–
192	444941.84	1412526.57	Метод спутниковых геодезических измерений (определений)	0.10	–
193	445036.09	1412431.06	Метод спутниковых геодезических измерений (определений)	0.10	–
194	445129.43	1412328.12	Метод спутниковых геодезических измерений (определений)	0.10	–
195	445315.89	1412121.81	Метод спутниковых геодезических измерений (определений)	0.10	–
196	445415.74	1412011.35	Метод спутниковых геодезических измерений (определений)	0.10	–
197	445497.96	1411918.23	Метод спутниковых геодезических измерений (определений)	0.10	–
198	445647.47	1411915.96	Метод спутниковых геодезических измерений (определений)	0.10	–
199	445894.33	1411914.25	Метод спутниковых геодезических измерений (определений)	0.10	–
200	446672.24	1411904.23	Метод спутниковых геодезических измерений (определений)	0.10	–
201	447224.91	1411896.21	Метод спутниковых геодезических измерений (определений)	0.10	–
202	447356.21	1411896.18	Метод спутниковых геодезических измерений (определений)	0.10	–
203	447464.67	1411893.38	Метод спутниковых геодезических измерений (определений)	0.10	–
204	447462.15	1411780.76	Метод спутниковых геодезических измерений (определений)	0.10	–
205	447459.15	1411650.04	Метод спутниковых геодезических измерений (определений)	0.10	–
206	447451.15	1411285.68	Метод спутниковых геодезических измерений (определений)	0.10	–

207	447446.18	1411152.23	Метод спутниковых геодезических измерений (определений)	0.10	–
208	447531.48	1411098.42	Метод спутниковых геодезических измерений (определений)	0.10	–
209	447988.91	1410798.34	Метод спутниковых геодезических измерений (определений)	0.10	–
210	448148.13	1410694.19	Метод спутниковых геодезических измерений (определений)	0.10	–
211	448560.21	1410425.17	Метод спутниковых геодезических измерений (определений)	0.10	–
212	448776.95	1410282.71	Метод спутниковых геодезических измерений (определений)	0.10	–
213	448983.41	1410146.38	Метод спутниковых геодезических измерений (определений)	0.10	–
214	449526.95	1409791.95	Метод спутниковых геодезических измерений (определений)	0.10	–
215	450023.37	1409464.54	Метод спутниковых геодезических измерений (определений)	0.10	–
216	450159.58	1409377.34	Метод спутниковых геодезических измерений (определений)	0.10	–
217	450257.88	1409311.41	Метод спутниковых геодезических измерений (определений)	0.10	–
218	450259.66	1409310.75	Метод спутниковых геодезических измерений (определений)	0.10	–
219	450315.63	1409289.45	Метод спутниковых геодезических измерений (определений)	0.10	–
220	450526.94	1409208.98	Метод спутниковых геодезических измерений (определений)	0.10	–
221	450654.72	1409161.74	Метод спутниковых геодезических измерений (определений)	0.10	–
222	451053.87	1409008.71	Метод спутниковых геодезических измерений (определений)	0.10	–
223	451185.55	1408958.40	Метод спутниковых геодезических измерений (определений)	0.10	–

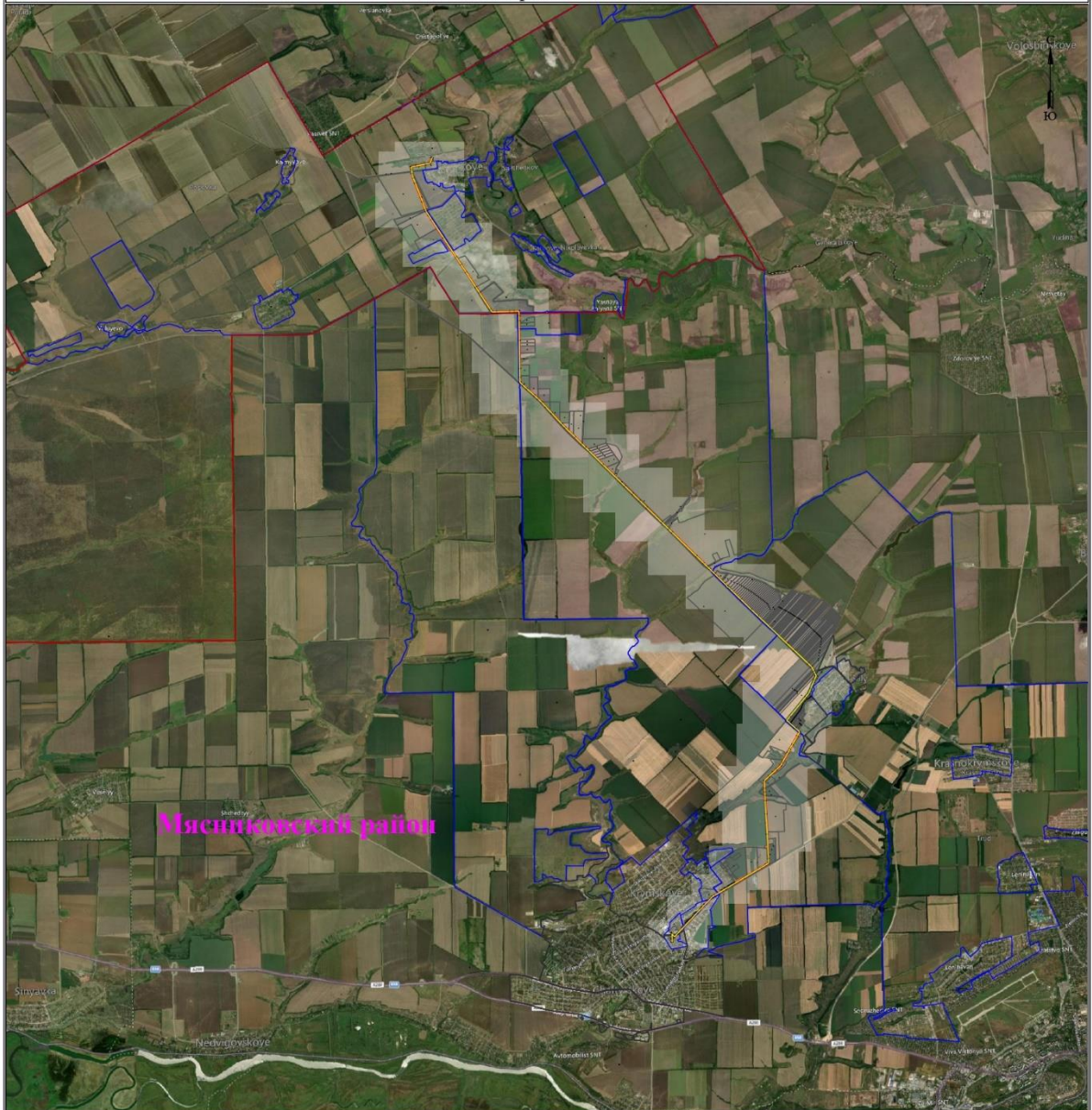
224	451311.01	1408910.15	Метод спутниковых геодезических измерений (определений)	0.10	–
225	451431.73	1408902.10	Метод спутниковых геодезических измерений (определений)	0.10	–
1	451514.13	1408894.48	Метод спутниковых геодезических измерений (определений)	0.10	–

3. Сведения о характерных точках части (частей) границы объекта

Обозначение характерных точек части границы	Координаты, м		Метод определения координат характерной точки	Средняя квадратическая погрешность положения характерной точки (M_t), м	Описание обозначения точки на местности (при наличии)
	X	Y			
1	2	3	4	5	6
–	–	–	–	–	–

Схема расположения границ публичного сервитута
для эксплуатации объекта электросетевого хозяйства
В.Л-35 кВ «Чалтырь –Петровка»

(наименование объекта)
План границ объекта



Используемые условные знаки и обозначения:

Масштаб 1:2000

● 1	- обозначение характерной точки границы устанавливаемого публичного сервитута	Мясниковский район	- наименование населенного пункта
—	- границы земельных участков, попадающих в зону публичного сервитута	—	- ось линии, контур объекта
—	- граница кадастрового квартала		
13:08:0402001	- номер кадастрового квартала		
125	- кадастровый номер земельного участка		
—	- граница устанавливаемого публичного сервитута		

Управляющий делами
Администрации Мясниковского района

Т.А. Барашьян